

# TEICHIDYLL Ferienwohnung

---

## INFORMATION

[www.ferien-waltersdorf.de](http://www.ferien-waltersdorf.de)

---

## UNSERE WINTER-PREISE

€ 60 pro Nacht  
€ 5 Aufbettung pro Nacht  
+ Kurtaxe

Der Preis beinhaltet Strom, Wasser, Heizung, Bettwäsche, Hand- und Geschirrtücher sowie die Endreinigung.

Mindestaufenthalt 3 Übernachtungen

Wohlerzogene Hunde sind willkommen. Es werden einmalig 10 € berechnet.

---

## KONTAKT

Heidi Melde  
Saalendorf 1a  
02799 Waltersdorf

T. 035841 36017 (auch AB)  
M. 0178 45 23 347  
E. [heidi.me@t-online.de](mailto:heidi.me@t-online.de)  
W. [ferien-waltersdorf.de](http://ferien-waltersdorf.de)

---

## FERIENWOHNUNG IM ZITTAUER GEBIRGE

### AUSSTATTUNG

Flat-TV, Radio, WLAN, Küche mit Elektroherd, Kühlschrank mit Gefrierfach, Kaffeemaschine, Wasserkocher, Toaster.

Wohnbereich mit Kaminofen.

Schlafzimmer mit begehbaren Kleiderschrank,

Bad mit Dusche, WC und Waschbecken.

Kinderreisebett und Hochstuhl sind vorhanden.

Ihr Feriendomizil befindet sich im Erdgeschoß mit separatem Eingang. Ihr Auto können Sie auf dem Hof diebstahlsicher parken.

---

### FREIZEIT

Verschiedene Sitzmöglichkeiten auf dem weitläufigen Grundstück.

Lagerfeuer, Baumhaus mit Rutsche, Schwebebalken, eine Riesenschaukel, Turnringe.

Floßfahrt über den Teich.

Auf dem Hof gibt es Ziegen, einen Berner Sennenhund, Katzen und Hühner.

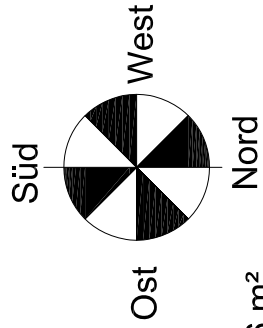
---

### AUSFLÜGE

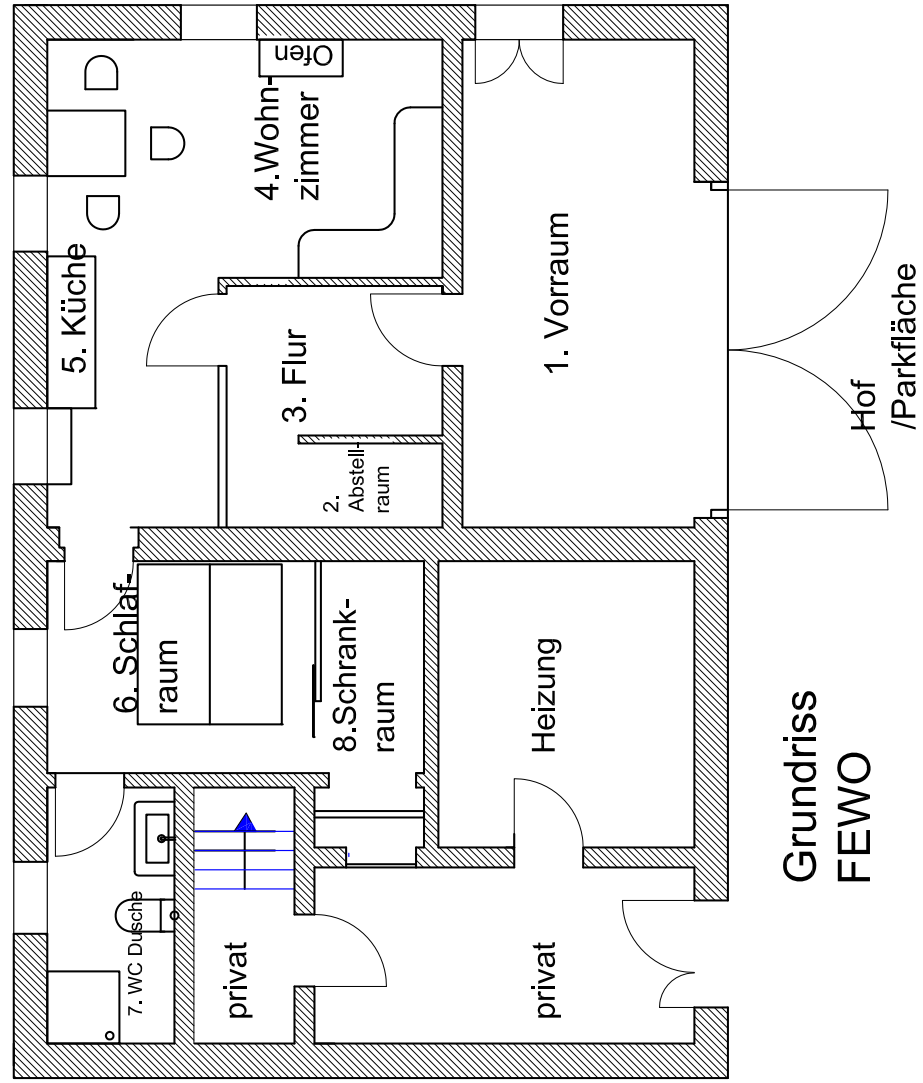
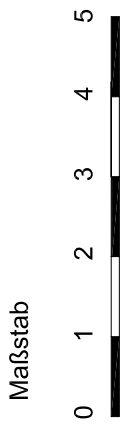
Für Wander- und Kletterfreunde ist das Zittauer Gebirge ein wahres Paradies. Gut ausgewiesene Wanderwege führen Sie an die schönsten und interessantesten Orte. Urige Sandsteinfelsen, säumen die Pfade mit wunderbaren Ausblicken. Eine Fahrt mit der Schmalspurbahn von Zittau nach Oybin oder Jonsdorf ist ein Erlebnis für die ganze Familie.

Eine Waldbühne, ein Schmetterlingshaus und eine große Eishalle mit Kletterwand sind von uns aus mit dem Auto in fünf Minuten zu erreichen. Direkt vor der Haustür liegt das "Trixi-Bad", ein großes Waldstrandbad mit angeschlossenem Allwetterbad mit Wellnessbereich. Daneben können sich die Abenteurer im Kletterwald austoben. In Waltersdorf gibt es das Naturparkhaus mit interaktiver Ausstellung, eine Kaffeerösterei mit leckerem Eis und verführerischen Torten, ein Heimatmuseum, diverse Gaststätten und nicht zu vergessen, den höchsten Berg des Zittauer Gebirges, die Lausche mit fast 800 Metern.

# TEICHIDYLL Ferienwohnung



Gesamtfläche 43,6 m<sup>2</sup>



Grundriss  
FEWO